

APRÈS L'ENDO...
SPORT ET LOISIRS
AVEC LA

SFE

Société Française d'Endodontie
www.sf-endo.com



Jeudi 19h

Assemblée Générale
Cocktail dînatoire offert par



Visite et apéritif Musée des
Beaux Arts de Nancy offert par



Dîner de Gala au Château
d'Art-sur-Meurthe



Samedi

Centre Pompidou de Metz
Endo golf cup
Equitation

Partenaires privilégiés



Co-partenaires



Partenaires congrès



SFE
Société Française d'Endodontie
www.sf-endo.com

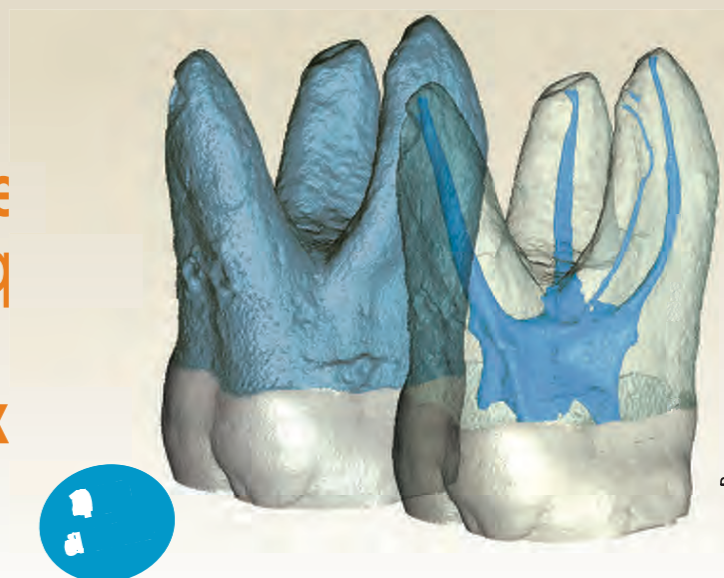
49 avenue de Villiers 75017 Paris
Tel : 01 44 40 28 04 – Fax : 01 44 40 28 09
www.sf-endo.com - contacts@sf-endo.com

Accréditation CNFCO : N° 0675261097/87

Nancy - Palais des Congrès
25 et 26 juin 2010

CONGRÈS 2010
INTERNATIONAL

Les urgences
endodontiques
réfléchir
pour mieux



LA REPRÉSENTATION DE L'ENDODONTIE EN FRANCE

CNFCO N°: 0675261097/87

SFE
Société Française d'Endodontie
www.sf-endo.com

9h 12h

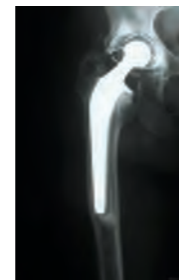


Urgence Endodontique et santé générale :

Conférences Débats

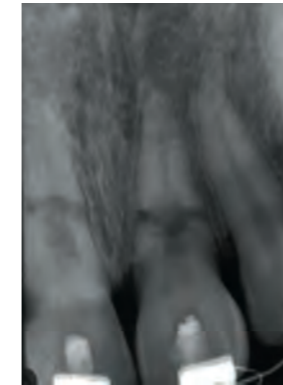
Modérateur Pr. Jean-Marie Vulcain (Rennes)

- Endodontie, porte d'entrée bactérienne ?
Dr Eric Gérard (Nancy)
- Endodontie et Cardiologie.
Dr François Moriez (Metz)
- Endodontie et Traitements biologiques
Dr Nicolas Roux (Metz)
- Endodontie et Orthopédie.
Dr Gilles Burdin (Caen)
- Endodontie et Biphosphonates.
Pr Pascal Guggenbuhl (Rennes)
- Endodontie et Oncologie.
Dr Yvon Krakovski (Nancy)
- Discussion générale.



L'Événement

13h30 18h



Urgences Traumatologiques :

Pr. Asgeir Sigurdsson (Londres)

- Traumatologie chez l'adulte
- Traumatologie chez l'enfant



Urgences Endodontiques :

Dr. Cyril Villat (Lyon)

- Supprimer la douleur.
- Traiter l'infection.



9h 13h

- Séance cas cliniques (DIUE et SFE)

- Prix Paul Calas

En partenariat avec



- Les experts répondent à vos questions
 - Durant toute la matinée, testez les outils de l'industrie
- Avec nos partenaires

CONGRES INTERNATIONAL NANCY

Bulletin d'inscription à télécharger sur www.sf-endo.com et à adresser à la SFE - 49 avenue de Villiers 75017 Paris

Tél 01 44 40 28 04 contacts@sf-endo.com

	Membre	Non membre
CONGRES (déjeuners inclus)	380 €	500 €
Etudiants non diplômés (déjeuners non inclus)	20 €	50 €
Inscrits en formation post-univ. - DIUE (déj. inclus)	150 €	300 €

Hébergement - Dîner de Gala - Excursions - Golf : voir sur le site

Adhésion SFE 2010 : Chirurgien-dentiste 100 €

2^e cycle : 20 € 3^e cycle DIUE : 40 €

Je joins mon règlement de € par chèque à l'ordre de la SFE (agréé FIF-PL - accrédité CNFCO)

Dr.

Adresse

Code postal Ville

Tél Fax

E-mail